

**ARALAR
TXIRRINDULARI
TALDEA**



Título de la carrera: **II LAKUNTZAKO EMAKUMEEN SARIA**

Club organizador: **ARALAR TXIRRINDULARI TALDEA**

Teléfono: 680546159 635705199 Fax:

Fecha de celebración: **16-06-2018** Hora: **15.30**

Categoría: **CADETES**

Carácter de la prueba: **NACIONAL**

Lugar de celebración: **LAKUNTZA**

Lakuntzako Pertza Elkartea 3ºpisua - 31830 Lakuntza.

LOCALIDAD	Ref. Carretera	Altimetría	Kilóm. Carrera	Kilóm. A Meta	M.H. 36 Km/h	M.H. 38 Km/h	M.H. 40 Km/h
LAKUNTZA - SALIDA (Plaza del Ayuntamiento)	URBANA	495	0	36,5	15:30	15:30	15:30
LAKUNTZA (por C/ Uriz, C/ Errota bide).	URBANA	495	0,1	36,4	15:30	15:30	15:30
LAKUNTZA: Giro izquierda por antigua Ctra de Pamplona.	NA-2410	490	0,5	36,0	15:30	15:30	15:30
LAKUNTZA: Entrada Este continuar recto.	NA-2410	485	1,5	35,0	15:32	15:32	15:32
Cruce: Giro izquierda dirección Albi Gaztak.	Carretera local	470	2,9	33,6	15:34	15:34	15:34
Cruce: Giro izquierda dirección Lakuntza.	Carretera local	480	5,6	30,9	15:39	15:38	15:38
Puente sobre río Arakil.Seguir recto.	Carretera local	475	5,8	30,7	15:39	15:39	15:38
LAKUNTZA: por C/ Abarrategi.	URBANA	465	6	30,5	15:40	15:39	15:39
LAKUNTZA (Plaza Ayuntamiento - 1º paso por meta).	URBANA	495	6,3	30,2	15:40	15:39	15:39
LAKUNTZA (por C/ Uriz, C/ Errota bide).	URBANA	495	6,4	30,1	15:40	15:40	15:39
LAKUNTZA: Giro izquierda por antigua Ctra de Pamplona.	NA-2410	490	6,8	29,7	15:41	15:40	15:40
LAKUNTZA: Entrada Este continuar recto.	NA-2410	485	7,8	28,7	15:43	15:42	15:41
Cruce: Giro izquierda dirección Albi Gaztak.	Carretera local	470	9,2	27,3	15:45	15:44	15:43
Cruce: Giro izquierda dirección Lakuntza.	Carretera local	480	11,9	24,6	15:49	15:48	15:47
Puente sobre río Arakil.Seguir recto.	Carretera local	475	12,1	24,4	15:50	15:49	15:48
LAKUNTZA: por C/ Abarrategi.	URBANA	465	12,3	24,2	15:50	15:49	15:48
LAKUNTZA: META VOLANTE - 2º paso por meta.	URBANA	495	12,6	23,9	15:51	15:49	15:48
LAKUNTZA (por C/ Uriz, C/ Errota bide).	URBANA	495	12,7	23,8	15:51	15:50	15:49
LAKUNTZA: Giro izquierda dirección Arruazu.	NA-2410	490	13,1	23,4	15:51	15:50	15:49
LAKUNTZA: Entrada Este continuar recto.	NA-2410	485	14,1	22,4	15:53	15:52	15:51
Cruce: Giro izquierda dirección Albi Gaztak.	Carretera local	470	15,5	21,0	15:55	15:54	15:53
Cruce: Giro izquierda dirección Lakuntza.	Carretera local	480	18,2	18,3	16:00	15:58	15:57
Puente sobre río Arakil: Se continúa recto.	Carretera local	475	18,4	18,1	16:00	15:59	15:57
LAKUNTZA: por C/ Abarrategi.	URBANA	465	18,6	17,9	16:01	15:59	15:57
LAKUNTZA (Plaza Ayuntamiento - 3º paso por meta).	URBANA	495	18,9	17,6	16:01	15:59	15:58
LAKUNTZA (por C/ Uriz, C/ Errota bide).	URBANA	495	19	17,5	16:01	16:00	15:58
LAKUNTZA: Giro izquierda dirección Arruazu.	NA-2410	490	19,4	17,1	16:02	16:00	15:59
LAKUNTZA: Entrada Este continuar recto.	NA-2410	485	20,4	16,1	16:04	16:02	16:00
Cruce: Giro izquierda dirección Albi Gaztak.	Carretera local	470	21,8	14,7	16:06	16:04	16:02
Cruce: Giro izquierda dirección Lakuntza.	Carretera local	480	24,5	12,0	16:10	16:08	16:06
Puente sobre río Arakil: Se continúa recto.	Carretera local	475	24,7	11,8	16:11	16:09	16:07
LAKUNTZA: por C/ Abarrategi.	URBANA	465	24,9	11,6	16:11	16:09	16:07
LAKUNTZA: META VOLANTE - 4º paso por meta.	URBANA	495	25,2	11,3	16:12	16:09	16:07
LAKUNTZA (C/Uriz, C/Errota bide).	URBANA	495	25,3	11,2	16:12	16:09	16:07
LAKUNTZA: Giro derecha dirección Arbizu.	NA-2410	490	25,7	10,8	16:12	16:10	16:08
ARBIZU: Giro derecha dirección Lizarrusti.	NA-7520	505	27	9,5	16:15	16:12	16:10
LIZARRAGABENGOA	URBANA	485	27,7	8,8	16:16	16:13	16:11
Puente sobre vía Ferrocarril Madrid - Irun; Se continúa recto.	NA-7520	500	28,2	8,3	16:17	16:14	16:12
Cruce: Giro izquierda dirección Etxarri Aranatz.	NA-120	496	28,9	7,6	16:18	16:15	16:13
Rotonda: Giro izquierda dirección Etxarri Aranatz.	NA-120	492	31	5,5	16:21	16:18	16:16
Puente sobre vía Ferrocarril Madrid - Irun	NA-120	500	31,2	5,3	16:22	16:19	16:16
ETXARRI ARANATZ - META VOLANTE	URBANA	495	32	4,5	16:23	16:20	16:18
ETXARRI ARANATZ: Giro izquierda dirección Arbizu	NA-2410	510	32,1	4,4	16:23	16:20	16:18
Rotonda: Se continúa recto.	NA-2410	520	33,6	2,9	16:26	16:23	16:20
ARBIZU: Polideportivo. Se continúa recto.	NA-2410	490	34,3	2,2	16:27	16:24	16:21
Cruce: Giro izquierda dirección Lakuntza.	Carretera local	480	35,2	1,3	16:28	16:25	16:22
LAKUNTZA: Giro derecha por C/Abarrategi.	URBANA	465	36,2	0,3	16:30	16:27	16:24
LAKUNTZA - META (Plaza del Ayuntamiento)	URBANA	495	36,5	0,0	16:30	16:27	16:24

**ARALAR
TXIRRINDULARI
TALDEA**



Título de la carrera:

II LAKUNTZAKO EMAKUMEEN SARIA

Club organizador: **ARALAR TXIRRINDULARI TALDEA**

Teléfono: 680546159 635705199 Fax:

Fecha de celebración: 16-06-2018 Hora: 16:45

Categoría: **JUNIOR & ELITE**

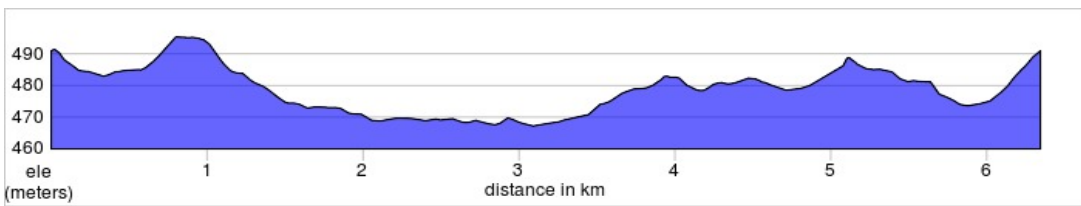
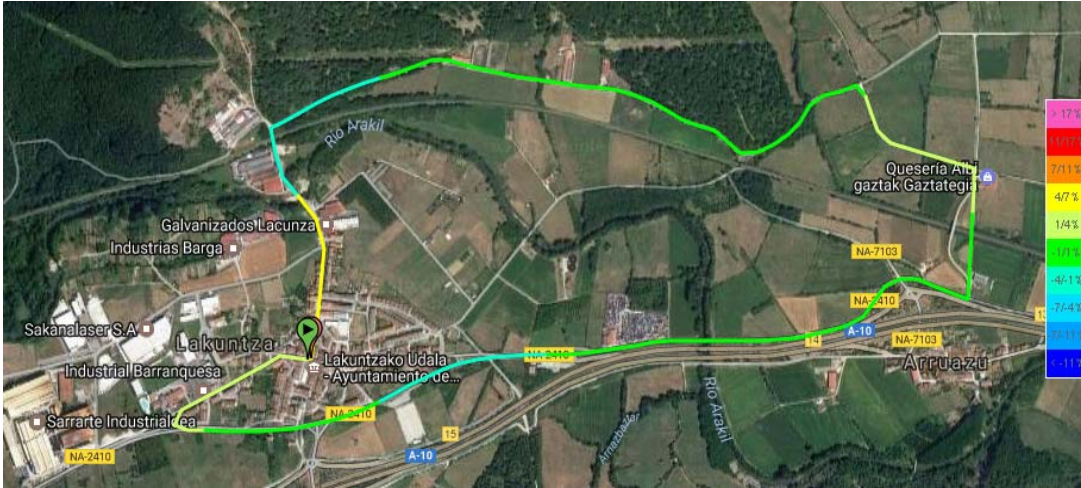
Carácter de la prueba: **NACIONAL**

Lugar de celebración: **LAKUNTZA**

Lakuntzako Pertza Elkarte 3ºpisua - 31830 Lakuntza.

LOCALIDAD	Ref. Carretera	Altimetría	Kilóm. Carrera	Kilóm. A Meta	M.H. 36 Km/h	M.H. 38 Km/h	M.H. 40 Km/h
LAKUNTZA - SALIDA (Plaza del Ayuntamiento)	URBANA	495	0	65,4	16:45	16:45	16:45
LAKUNTZA (por C/ Uriz, C/ Errota bide).	URBANA	495	0,1	65,3	16:45	16:45	16:45
LAKUNTZA: Giro izquierda por antigua Ctra de Pamplona.	NA-2410	490	0,5	64,9	16:45	16:45	16:45
LAKUNTZA: Entrada Este continuar recto.	NA-2410	485	1,5	63,9	16:47	16:47	16:47
Cruce: Giro izquierda dirección Albi Gaztak.	Carretera local	470	2,9	62,5	16:49	16:49	16:49
Cruce: Giro izquierda dirección Lakuntza.	Carretera local	480	5,6	59,8	16:54	16:53	16:53
Puente sobre río Arakil.Seguir recto.	Carretera local	475	5,8	59,6	16:54	16:54	16:53
LAKUNTZA: por C/ Abarrategi.	URBANA	465	6	59,4	16:55	16:54	16:54
LAKUNTZA (Plaza Ayuntamiento - 1º paso por meta).	URBANA	495	6,3	59,1	16:55	16:54	16:54
LAKUNTZA (por C/ Uriz, C/ Errota bide).	URBANA	495	6,4	59,0	16:55	16:55	16:54
LAKUNTZA: Giro izquierda por antigua Ctra de Pamplona.	NA-2410	490	6,8	58,6	16:56	16:55	16:55
LAKUNTZA: Entrada Este continuar recto.	NA-2410	485	7,8	57,6	16:58	16:57	16:56
Cruce: Giro izquierda dirección Albi Gaztak.	Carretera local	470	9,2	56,2	17:00	16:59	16:58
Cruce: Giro izquierda dirección Lakuntza.	Carretera local	480	11,9	53,5	17:04	17:03	17:02
Puente sobre río Arakil.Seguir recto.	Carretera local	475	12,1	53,3	17:05	17:04	17:03
LAKUNTZA: por C/ Abarrategi.	URBANA	465	12,3	53,1	17:05	17:04	17:03
LAKUNTZA: (Plaza Ayuntamiento) - 2º paso por meta. INCORPORACIÓN CORREDORAS JUNIOR	URBANA	495	12,6	52,8	17:06	17:04	17:03
LAKUNTZA (por C/ Uriz, C/ Errota bide).	URBANA	495	12,7	52,7	17:06	17:05	17:04
LAKUNTZA: Giro izquierda por antigua Ctra de Pamplona.	NA-2410	490	13,1	52,3	17:06	17:05	17:04
LAKUNTZA: Entrada Este continuar recto.	NA-2410	485	14,1	51,3	17:08	17:07	17:06
Cruce: Giro izquierda dirección Albi Gaztak.	Carretera local	470	15,5	49,9	17:10	17:09	17:08
Cruce: Giro izquierda dirección Lakuntza.	Carretera local	480	18,2	47,2	17:15	17:13	17:12
Puente sobre río Arakil.Seguir recto.	Carretera local	475	18,4	47,0	17:15	17:14	17:12
LAKUNTZA: por C/ Abarrategi.	URBANA	465	18,6	46,8	17:16	17:14	17:12
LAKUNTZA: (Plaza Ayuntamiento) - 3º paso por meta.	URBANA	495	18,9	46,5	17:16	17:14	17:13
LAKUNTZA (C/Uriz, C/Errota bide).	URBANA	495	19	46,4	17:16	17:15	17:13
LAKUNTZA: Giro derecha dirección Arbizu.	NA-2410	490	19,4	46,0	17:17	17:15	17:14
ARBIZU: Giro derecha dirección Lizarrusti.	NA-7520	505	20,7	44,7	17:19	17:17	17:16
LIZARRAGABENGOA	URBANA	485	21,4	44,0	17:20	17:18	17:17
Puente sobre vía Ferrocarril Madrid - Irun; Se continúa recto.	NA-7520	500	21,9	43,5	17:21	17:19	17:17
Cruce: Giro izquierda dirección Etxarri Aranatz.	NA-120	496	22,6	42,8	17:22	17:20	17:18
Rotonda: Giro izquierda dirección Etxarri Aranatz.	NA-120	492	24,7	40,7	17:26	17:24	17:22
Puente sobre vía Ferrocarril Madrid - Irun	NA-120	500	24,9	40,5	17:26	17:24	17:22
ETXARRI ARANATZ: META VOLANTE (delante Ayto).	URBANA	510	25,7	39,7	17:27	17:25	17:23
ETXARRI ARANATZ: Giro izquierda dirección Arbizu	NA-2410	510	25,8	39,6	17:28	17:25	17:23
Rotonda: Se continúa recto.	NA-2410	520	27,3	38,1	17:30	17:28	17:25
ARBIZU: Polideportivo. Se continúa recto.	NA-2410	490	28	37,4	17:31	17:29	17:27
Cruce: Giro izquierda dirección Lakuntza.	Carretera local	480	28,9	36,5	17:33	17:30	17:28
LAKUNTZA: Giro derecha por C/Abarrategi.	URBANA	465	29,9	35,5	17:34	17:32	17:29
LAKUNTZA: (Plaza Ayuntamiento) - 4º paso por meta.	URBANA	495	30,2	35,2	17:35	17:32	17:30
LAKUNTZA (por C/ Uriz, C/ Errota bide).	URBANA	495	30,3	16,5	17:35	17:32	17:30
LAKUNTZA: Giro izquierda por antigua Ctra de Pamplona.	NA-2410	490	30,7	16,1	17:36	17:33	17:31
LAKUNTZA: Entrada Este continuar recto.	NA-2410	485	31,7	15,1	17:37	17:35	17:32
Cruce: Giro izquierda dirección Albi Gaztak.	Carretera local	470	33,1	13,7	17:40	17:37	17:34
Cruce: Giro izquierda dirección Lakuntza.	Carretera local	480	35,8	11,0	17:44	17:41	17:38
Puente sobre río Arakil.Seguir recto.	Carretera local	475	36	10,8	17:45	17:41	17:39
LAKUNTZA: por C/ Abarrategi.	URBANA	465	36,2	10,6	17:45	17:42	17:39
LAKUNTZA: (Plaza Ayuntamiento) - 5º paso por meta.	URBANA	495	36,5	22,6	17:45	17:42	17:39

LAKUNTZA (C/Uriz, C/Errota bide).	URBANA	495	36,6	28,8	17:46	17:42	17:39
LAKUNTZA: Giro derecha dirección Arbizu.	NA-2410	490	37	28,4	17:46	17:43	17:40
ARBIZU: Giro derecha dirección Lizarrusti.	NA-7520	505	38,3	27,1	17:48	17:45	17:42
LIZARRAGABENGOA	URBANA	485	39	26,4	17:50	17:46	17:43
Puente sobre vía Ferrocarril Madrid - Irun; Se continúa recto.	NA-7520	500	39,5	25,9	17:50	17:47	17:44
Cruce: Giro izquierda dirección Etxarri Aranatz.	NA-120	496	40,2	25,2	17:52	17:48	17:45
Rotonda: Giro izquierda dirección Etxarri Aranatz.	NA-120	492	42,3	23,1	17:55	17:51	17:48
Puente sobre vía Ferrocarril Madrid - Irun	NA-120	500	42,5	22,9	17:55	17:52	17:48
ETXARRI ARANATZ: META VOLANTE (delante Ayto).	URBANA	510	43,3	22,1	17:57	17:53	17:49
ETXARRI ARANATZ: Giro izquierda dirección Arbizu	NA-2410	510	43,4	22,0	17:57	17:53	17:50
Rotonda: Se continúa recto.	NA-2410	520	44,9	20,5	17:59	17:55	17:52
ARBIZU: Polideportivo. Se continúa recto.	NA-2410	490	45,6	19,8	18:01	17:57	17:53
Cruce: Giro izquierda dirección Lakuntza.	Carretera local	480	46,5	18,9	18:02	17:58	17:54
LAKUNTZA: Giro derecha por C/Abarrategi.	URBANA	465	47,5	17,9	18:04	18:00	17:56
LAKUNTZA: Plaza Ayuntamiento - 6º paso por meta.	URBANA	495	47,8	17,6	18:04	18:00	17:56
LAKUNTZA (por C/ Uriz, C/ Errota bide).	URBANA	495	47,9	17,5	18:04	18:00	17:56
LAKUNTZA: Giro izquierda por antigua Ctra de Pamplona.	NA-2410	490	48,3	17,1	18:05	18:01	17:57
LAKUNTZA: Entrada Este continuar recto.	NA-2410	485	49,3	16,1	18:07	18:02	17:58
Cruce: Giro izquierda dirección Albi Gaztak.	Carretera local	470	50,7	14,7	18:09	18:05	18:01
Cruce: Giro izquierda dirección Lakuntza.	Carretera local	480	53,4	12,0	18:14	18:09	18:05
Puente sobre rio Arakil.Seguir recto.	Carretera local	475	53,6	11,8	18:14	18:09	18:05
LAKUNTZA: por C/ Abarrategi.	URBANA	465	53,8	11,6	18:14	18:09	18:05
LAKUNTZA: Plaza Ayuntamiento - 7º paso por meta.	URBANA	495	54,1	11,3	18:15	18:10	18:06
LAKUNTZA (C/Uriz, C/Errota bide).	URBANA	495	54,2	11,2	18:15	18:10	18:06
LAKUNTZA: Giro derecha dirección Arbizu.	NA-2410	490	54,6	10,8	18:16	18:11	18:06
ARBIZU: Giro derecha dirección Lizarrusti.	NA-7520	505	55,9	9,5	18:18	18:13	18:08
LIZARRAGABENGOA	URBANA	485	56,6	8,8	18:19	18:14	18:09
Puente sobre vía Ferrocarril Madrid - Irun; Se continúa recto.	NA-7520	500	57,1	8,3	18:20	18:15	18:10
Cruce: Giro izquierda dirección Etxarri Aranatz.	NA-120	496	57,8	7,6	18:21	18:16	18:11
Rotonda: Giro izquierda dirección Etxarri Aranatz.	NA-120	492	59,9	5,5	18:24	18:19	18:14
Puente sobre vía Ferrocarril Madrid - Irun	NA-120	500	60,1	5,3	18:25	18:19	18:15
ETXARRI ARANATZ: META VOLANTE (delante Ayto).	URBANA	510	60,9	4,5	18:26	18:21	18:16
ETXARRI ARANATZ: Giro izquierda dirección Arbizu	NA-2410	510	61	4,4	18:26	18:21	18:16
Rotonda: Se continúa recto.	NA-2410	520	62,5	2,9	18:29	18:23	18:18
ARBIZU: Polideportivo. Se continúa recto.	NA-2410	490	63,2	2,2	18:30	18:24	18:19
Cruce: Giro izquierda dirección Lakuntza.	Carretera local	480	64,1	1,3	18:31	18:26	18:21
LAKUNTZA: Giro derecha por C/Abarrategi.	URBANA	465	65,1	0,3	18:33	18:27	18:22
LAKUNTZA - META (Plaza del Ayuntamiento)	URBANA	495	65,4	0,0	18:34	18:28	18:23



6,3km



11,3km